

0 50 100  
metry

# GMINA BRWINÓW

## MIEJSCOWY PLAN ZAGOSPODAROWANIA PRZESTRZENNEGO CZĘŚCI MIASTA I GMINY BRWINÓW FRAGMENT JEDNOSTKI ADMINISTRACYJNEJ BRWINÓW - obszar nr 9a i 9b

ZAŁĄCZNIK NR 1 DO UCHWAŁY NR .....  
RADY MIEJSKIEJ W BRWINOWIE Z DNIA .....

RYSUNEK PLANU  
SKALA 1 : 2000



### OZNACZENIA O CHARAKTERZE INFORMACYJNYM:

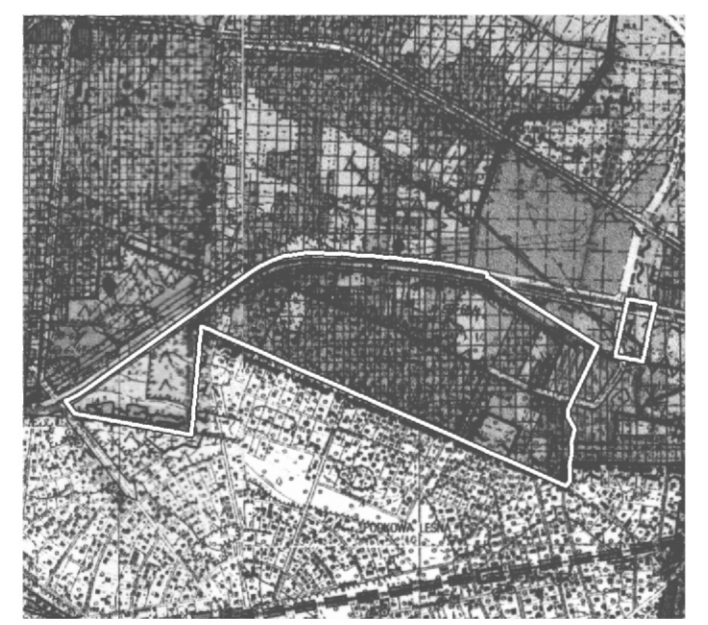
- Granica administracyjna miasta Brwinów
- Granica Warszawskiego Obszaru Chronionego Krajobrazu
- Zbiorniki wodne
- Rowy melioracyjne objęte ewidencją wód, urządzeń melioracji wodnych oraz zmeliorowanych gruntów PGW Wody Polskie
- Zabytki (obiekty historycznej zabudowy) wpisane do rejestru zabytków
- Orientacyjne linie rozgraniczające leżące poza obszarem objętym planem
- Nazwy ulic
- Linia elektroenergetyczna WN - oś linii

### OZNACZENIA OKREŚLONE PLANEM:

- Granica obszaru objętego planem
- Linie rozgraniczające tereny o różnym przeznaczeniu lub różnych zasadach zagospodarowania
- Linie zabudowy nieprzekraczalne
- Linie zabudowy nieprzekraczalne odnoszące się wyłącznie do budynków usługowych i obsługi
- Granice strefy ochrony konserwatorskiej stanowiska archeologicznego z jego numerem wg AZP
- Charakterystyczne odległości w zagospodarowaniu terenu
- Granica strefy ograniczeń w zabudowie związana z sąsiedztwem lasu
- Zasieg oddziaływania (pas technologiczny) linii elektroenergetycznej wysokiego napięcia (WN)
- Zabytki (obiekty historycznej zabudowy) ujęte w gminnej ewidencji zabytków

### PRZEZNACZENIA TERENÓW:

- MN Tereny zabudowy mieszkaniowej jednorodzinnej
- MNU Tereny zabudowy mieszkaniowej jednorodzinnej z dopuszczeniem usług nieucieżliwych
- Um Tereny usług z dopuszczeniem funkcji mieszkaniowej lub zamieszkania zbiorowego
- U Tereny usług
- ZI Tereny zieleni urządzonej izolacyjnej
- ZL Tereny lasów
- ZL Tereny lasów - kompleksy leśne
- ZP Tereny zieleni urządzonej parkowej
- KDG Tereny komunikacji - tereny dróg (ulic) publicznych klasy G
- KDL Tereny komunikacji - tereny dróg (ulic) publicznych klasy L
- KDD Tereny komunikacji - tereny dróg (ulic) publicznych klasy D
- KDW Tereny komunikacji dróg wewnętrznych



Wzryś ze studium uwarunkowań i kierunków zagospodarowania miasta Brwinowa. Skala 1:25 000

- Granica obszaru objętego planem
- Strefa usług i handlu (w tym usług dla rolników):
  - strefa usług, handlu zamieszłowa - przewidywana ustaleniami dotyczącymi obowiązujących planów miejscowych
  - strefa usług, handlu zamieszłowa - nie przewidywana ustaleniami dotyczącymi obowiązujących planów miejscowych, przewidziana pod zamieszłowanie w obecnym studium
- Obszary o wiodącej funkcji mieszkaniowej:
  - strefa mieszkaniowa zamieszłowana - przewidywana ustaleniami dotyczącymi obowiązujących planów miejscowych
  - strefa mieszkaniowa zamieszłowana - nie przewidywana ustaleniami dotyczącymi obowiązujących planów miejscowych, przewidziana pod zamieszłowanie w obecnym studium
- Obszary o funkcji rekreacyjnej:
  - tozy (parki malne)

ORGAN SPORZĄDZAJĄCY:	Burmistrz Gminy Brwinów
NADWA OPRACOWAŁA:	MIEJSCOWY PLAN ZAGOSPODAROWANIA PRZESTRZENNEGO GMINY BRWINÓW
OBZAR OPRACOWAŁA:	Miasto BRWINÓW - obszar nr 9a i 9b
ETAP OPRACOWAŁA:	Ponowne wyliczenie do publicznego wglądu
OPRACOWAŁA:	WPPHU "MUR" Zbigniew Murawski
GŁÓWNY PROJEKTANT:	mgr inż. arch. Ewa Murawska
DATA:	Październik 2022 r.
SKALA:	1:2000